

各務原リハビリテーション介護医療院

短期入所療養介護（ショートステイ）のサービスが始まりました

CONTENTS

- ◆ 理事長あいさつ
磯野 倫夫 理事長
- ◆ 短期入所療養介護サービスを開始
各務原リハビリテーション介護医療院
- ◆ 外来案内
各務原リハビリテーション病院
- ◆ 診療実績（令和5年度）
各務原リハビリテーション病院
- ◆ 施設紹介
24時間訪問介護看護あすか
- ◆ リハビリ部門紹介
訪問リハビリ

在宅医療の更なる充実

医療法人社団 誠道会 理事長
社会福祉法人 成光会 常務理事
磯野 倫夫

令和6年も半年が過ぎ、梅雨のじめじめした日と初夏と思えない猛暑の日を繰り返しています。体調を崩した人も多いことでしょう。

また、相変わらず新型コロナウイルス感染症も流行していますが、以前と比較して症状は軽微なことが多いようです。

当法人は今後、地域の皆様に対する在宅の医療を今以上に提供するために、外来診療と訪問診療を充実させます。外来機能に関しては日勤帯の随時の診療や小児科の充実、訪問診療に関しては医師の訪問診療は当然として、「24時間訪問介護看護あすか」を中心とした訪問看護・介護、また訪問リハビリテーションも積極的に提供します。希望があれば管理栄養士の訪問も可能です。

片肺の肺炎や尿路感染症など、在宅または介護者不在で入院での療養や治療が必要な患者さんも積極的に受け入れさせていただきます。

病病連携や病診連携において、対象の患者さんがいらっしゃるときは、ご紹介いただけると幸いです。



写真：24時間訪問介護看護あすか専用車

「短期入所療養介護」（ショートステイ） 各務原リハビリテーション介護医療院

2024年6月より各務原リハビリテーション介護医療院にて短期入所療養介護（ショートステイ）のサービスが始まりました。

どんなサービスなの？

短期入所療養介護（ショートステイ）は、要介護者が可能な限り自宅で自立した日常生活を送ることができるよう、療養生活の質の向上及び家族の負担軽減などを目的としたショートステイです。

医師・看護師・理学療法士・作業療法士などの専門職が配置されていますので、医学的管理が必要な方も受け入れることが可能です。

どんな人が利用できるの？

対象：要支援2および要介護の認定を受けられた方

<例>

- ・利用者本人の体調が悪化し自宅での介護が難しい場合
- ・利用者に集中したりハビリが必要な場合
- ・介護者が病気になった場合
- ・介護者が旅行や休養を取ることによって心身ともにリフレッシュしたい時
- ・冠婚葬祭などで介護者が家を空けなければならない場合



サービス内容は？

医療を集中的に行うものではなく、医学的管理のもとで看護・機能訓練を含む日常生活支援サービスが提供されます。

日中は、他の利用者様と一緒に共用スペースで過ごし、状態に応じた食事の提供、看護師による体調チェックや身体状況に合わせた入浴・整容・更衣・排泄のお世話などを行います。また、リハビリの専門職による身体状況に合わせたマンツーマンのリハビリテーションや集団アクティビティーなどを計画的に行います。

サービスを申し込むにはどうしたらいいの？

サービスを利用するためには、担当のケアマネジャー様に当介護医療院のショートステイを利用したい旨をお伝えください。事前に契約が必要となりますので、希望日に利用できるようケアマネジャー様は、お早めに当介護医療院にご連絡ください。ご家族様と契約を取り交わした後に、予約となります。一度ご契約していただければ、定期的なご利用も可能となります。 ※利用日数：連続での利用は30日までです。

私たちは、

短期入所療養介護のサービスを提供するにあたり、ただ泊まるだけのものではなく、
「サービス利用前よりも元気に家へ帰る！」

「来てよかったな、また来たいな」
と思える時間の提供が出来るサービスを目指して努力いたします！！



診療時間の延長
と
小児診療・予防接種
のお知らせ

各務原リハビリテーション病院の 外来診療案内



外来診療時間の変更

各務原リハビリテーション病院の外来診療時間が、1時間延長され下記のとおり変更になりました。ぜひ、ご利用ください。

診療時間

午前：9：00～12：00（月～土・祝日）
午後：13：00～18：00（月～金）

受付時間

月～金：8：30～17：45
土・祝日：8：30～11：45



小児の診療と予防接種

4月6日から小児科外来が始まりました。月～金曜日（火曜日午前を除く）は1歳以上の幼児を診療しており、土曜日午前は岐阜大学小児科医師による小児科外来で、乳児を含む幼児・障がい児の診療をしています。

また、小児予防接種も始まり生後2ヶ月から予防接種を受けていただくことができます。お子様に合わせたスケジュール作成をしていきますので、お気軽にご相談ください。

1歳以上の幼児 診療時間

月～土曜日・祝日（火曜日午前を除く）
午前：9：00～12：00（月～土・祝日）
午後：13：00～18：00（月～金）

乳児・障がい児 診療時間

土曜日 9：00～12：00
※岐阜大学小児科医師の診療



小児予防接種の予約受付時間

月～金曜日 8：30～17：45
土曜日・祝日 8：30～17：15

予防接種の接種日

土曜日 9：00～12：00



各務原リハビリテーション病院

CT
完備

院長 磯野 倫夫

一般社団法人日本糖尿病学会認定糖尿病専門医
一般社団法人日本内科学会認定総合内科専門医

内科

小児科

脳神経内科

リハビリテーション科

糖尿病・代謝内科

消化器内科

腎臓内科

循環器内科

診療時間（受付時間）		月	火	水	木	金	土	日	祝
9:00～18:00 (8:30～17:45)	午前	○	○	○	○	○	☆	/	○
	午後	○	○	○	○	○	/	/	/

各務原市鵜沼山崎町6-8-2

☆土曜日午前 乳児・障がい児 診療可

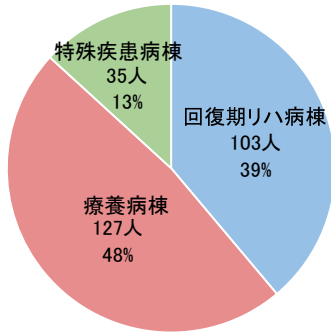
☎ 058-384-8485



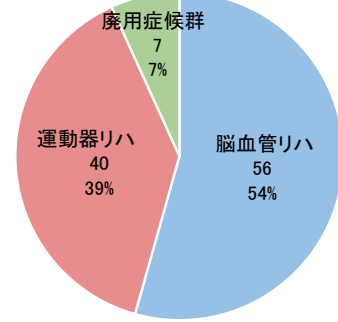
診療実績

各務原リハビリテーション病院 令和5年度

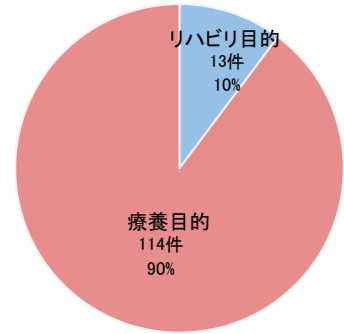
病棟別入院割合



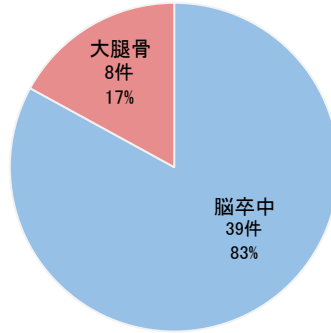
回復期病棟 疾患別リハ割合 (実人数)



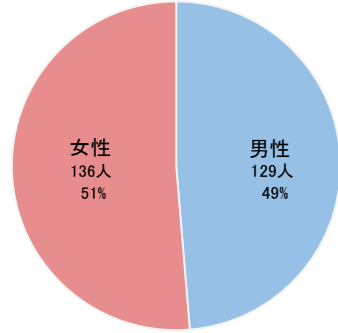
療養病棟 目的別患者割合



地域連携パス割合

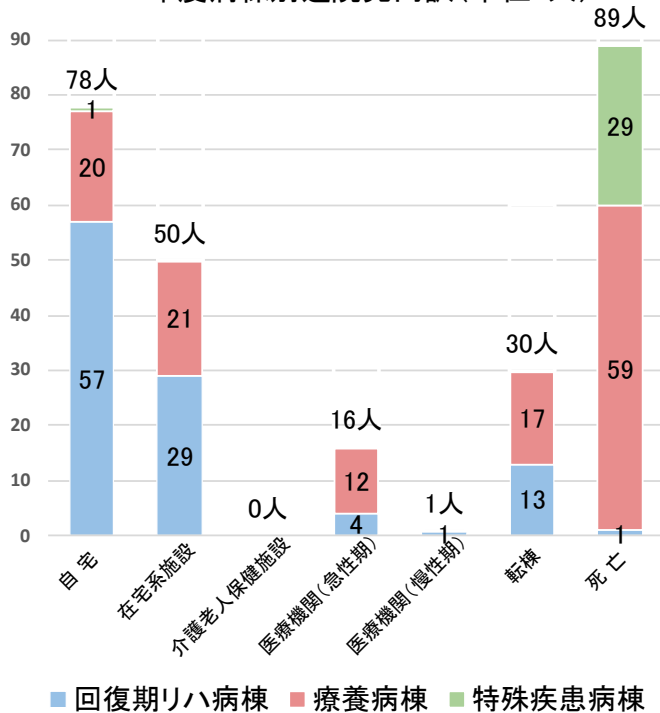


男女割合

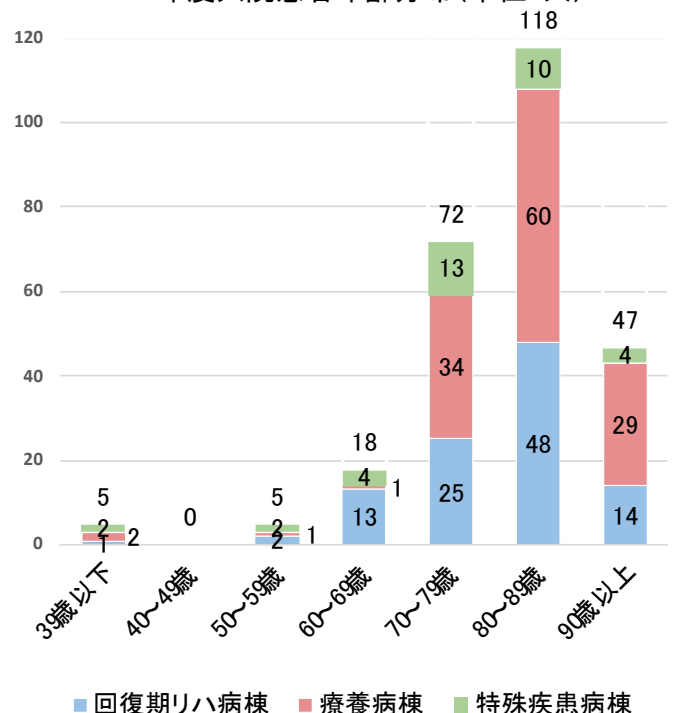


平均在宅復帰率【基準 7割以上】	80.4%
リハビリ実績指数【基準 35以上】	45.93
平均在院日数	68.2日

2023年度病棟別退院先内訳(単位:人)



2023年度入院患者年齢分布(単位:人)





利用者が、可能な限り自宅で自立した日常生活を送ることができるように

定期巡回・随時対応型訪問介護看護
24時間訪問介護看護あすか



定期巡回・随時対応型訪問介護看護とは

定期巡回・随時対応型訪問介護看護は、利用者が可能な限り自宅で自立した日常生活を送ることができるよう、定期的な巡回や随時通報への対応など、利用者の心身の状況に応じて、24時間365日必要なサービスを必要なタイミングで柔軟に提供します。

利用料金は市によって介護度別に一律で設定されており、随時対応を行った場合も追加料金はかかりません。通常の訪問は看護師・介護士が連携して行います。状態の変化などにより必要な場合は、主治医の指示を受け看護師が自宅で処置等を行うことも可能です。要介護1～5の方が利用可能です。要支援1および2の方は利用できませんのでご注意ください。

定期巡回

介護計画に基づき、定期的な訪問介護看護を行います。必要に応じて1日に数回の介護看護（1回の所要時間20分程度）や、日常生活の支援を行います。

随時対応

ご利用者またはご家族からの相談や通報を24時間受け付けています。看護師の資格を持ったオペレーターが電話対応を行い、必要な場合は随時訪問サービスを提供します。

サービス内容

身体介護

排泄介助	トイレ介助 / 尿器介助 / パッド交換 / おむつ交換 / 排尿排便記録
食事介助	全介助 / 一部介助 / 食事及び水分補給の摂取量確認
保清・整容	身体の清拭・保持援助 / 洗面 / 口腔ケア / 整容 / 更衣介助
移動	体位変換 / 移乗介助 / 移動介助 / 通院外出の準備介助（外出の付添は不可）
服薬	服薬介助 / 服薬確認
自立支援	調理補助、家事、買い物、入浴、更衣 / 移動の見守りや声掛け

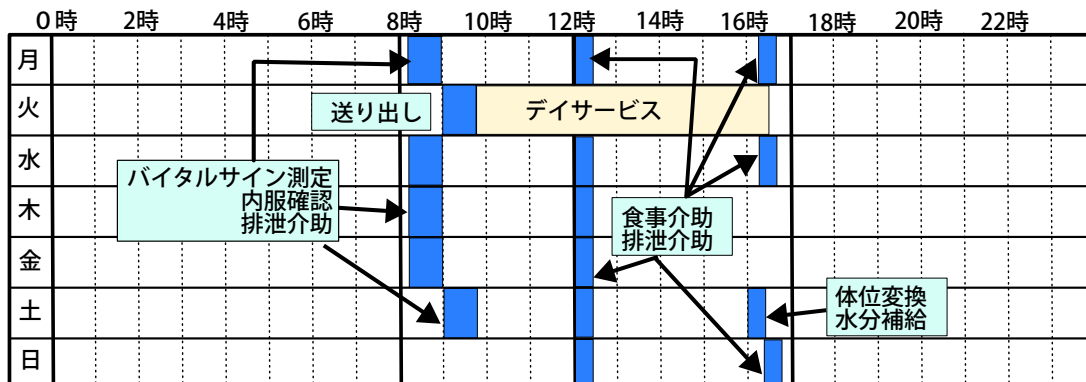
生活援助

清掃	身の回りの片付け / 清掃の補助
洗濯	洗濯 / 乾燥（物干し） / 取り入れ、収納
寝具の手入	シーツ交換 / ベッドメイク
調理配下膳	調理（15分程度で行えるもの） / 配下膳 / 後片付け

看護

- ・状態把握
- ・主治医への報告・対応
- ・内服指導
- ・服薬確認
- ・補液管理
- ・永久気管孔の管理
- ・在宅酸素管理
- ・血糖測定、インシュリン管理
- ・洗腸
- ・摘便
- ・導尿
- ・床ずれ等創傷処置
- ・人工肛門のケア
- ・経管栄養管理（胃瘻・経鼻）
- ・痰吸引
- ・留置カテーテル管理
- ・中心静脈栄養管理 等

サービス提供のイメージ



定期巡回介護看護

※ 随時訪問は、24時間365日対応が可能です。



住み慣れた環境でリハビリ専門スタッフによるリハビリ支援

各務原リハビリテーション病院 訪問リハビリ

訪問リハビリの特徴

各務原リハビリテーション病院の訪問リハビリテーションでは、かかりつけ医からの診療情報を基に、当院の医師が診察を行い、リハビリの指示を出します。その指示をもとにリハビリ専門スタッフ（理学療法士等）が直接ご自宅を訪問し、心身機能や生活動作の向上を目指すための支援としてリハビリテーションを行います。また、介護するご家族様への相談やアドバイスも行います。

- ・ 医師との連携をとりながらサービスを実施
- ・ リハビリ専門スタッフがご本人様の状態を把握し計画書を作成
- ・ 実際の生活環境に沿った訓練を実施



このような方が利用しています

- ・ 筋力が低下し、歩くことに不安がある方
- ・ どのようなリハビリを行えばよいかわからない方
- ・ 手足の動きが鈍くなってきた方
- ・ 福祉用具の使い方がわからない方
- ・ 日常生活で不安な部分がある方
- ・ 外出することに不安がある方
- ・ 自分で家事を行いたいのが困難である方
- ・ 通所リハビリテーション等の利用が困難である方
- ・ 難病を患っておられる方
- ・ フレイル(虚弱)であると診断された方
- ・ 退院直後の方
- ・ 麻痺や拘縮（こうしゅく）※がある方



※拘縮：ケガや病気などにより長時間体を動かさない状態が続くことで、関節が硬くなり動きが悪くなる状態です。脳梗塞による片麻痺の場合も起こることがあります。

Q&A

○このサービスを受けることができる対象者は？

介護保険の要介護・要支援の認定者であれば利用できます。

※要支援認定者は、高齢者が要介護状態等になることを予防する目的の「介護予防訪問リハビリテーション」になります。

○利用したいが、どこに相談すればよい？

担当のケアマネジャー（介護支援専門員）にご相談ください。

※サービスにかかる費用は、利用者の状態等によって変わりますので併せてご相談ください。

○通所リハビリテーション（デイケア）と訪問リハビリテーションの併用は可能ですか？

ケアマネジメントの結果、通所リハビリテーションのみでは、ADL（日常生活動作）自立が困難であり、訪問リハビリテーションの必要性があると判断された場合は、併用することが可能です。

○訪問看護のリハビリサービスとは何が違うの？

訪問看護で行われるリハビリテーションは訪問看護の一環として行われるサービスです。一方訪問リハビリはかかりつけ医からの診療情報をもとに、当院の医師が診察を行い指示を出すことによって、リハビリ専門スタッフがリハビリテーションを実施します。また、リハビリテーション会議を定期的に行い、利用者様の現状に沿ったリハビリを提供します。

○訪問してもらえる地域はどこですか？

各務原市全域

坂祝町、犬山市の北部地域





医療法人社団
誠道会



社会福祉法人
成光会



各務原リハビリテーション病院

各務原市鵜沼山崎町6-8-2
TEL 058-384-8485
FAX 058-370-1901

地域医療介護連携室

各務原市鵜沼山崎町6-8-2
TEL 058-384-8181
FAX 058-384-8403

うめま在宅支援センター

各務原市鵜沼山崎町6-8-2
TEL 058-385-3310
FAX 058-384-2102

介護相談センター菜の花

各務原市鵜沼山崎町6-8-2
TEL 058-370-6935
FAX 058-384-2102

24時間訪問介護看護あすか

各務原市鵜沼山崎町6-8-2
TEL 058-384-2455
FAX 058-384-2102

各務原リハビリテーション 介護医療院

各務原市鵜沼山崎町6-8-2
TEL 058-384-8399
FAX 058-384-2102

デイケアセンターみつばち

各務原市鵜沼山崎町6-8-2
TEL 058-384-2101
FAX 058-384-2102

訪問リハビリテーション

各務原市鵜沼山崎町6-8-2
TEL 058-384-8399
FAX 058-384-2102

グループホーム菜の花

各務原市鵜沼東町6-8-1
TEL 058-379-6205
FAX 058-379-6206

特別養護老人ホーム菜の花

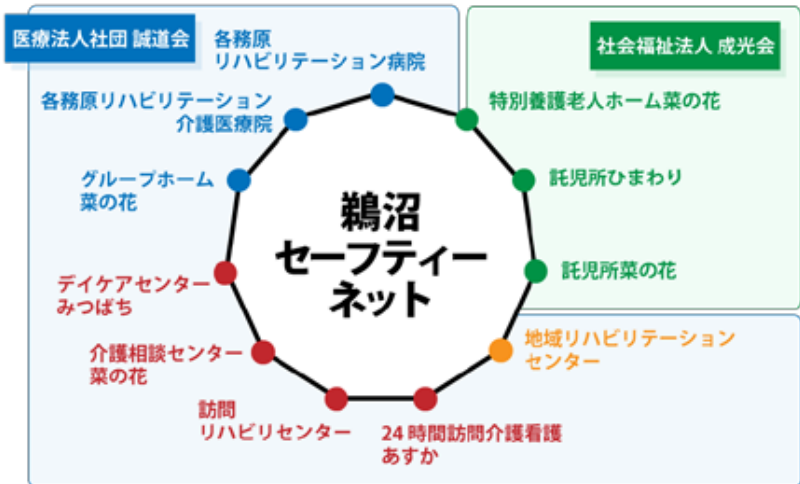
各務原市鵜沼山崎町4-1-1
TEL 058-322-2080
FAX 058-322-2081

託児所ひまわり

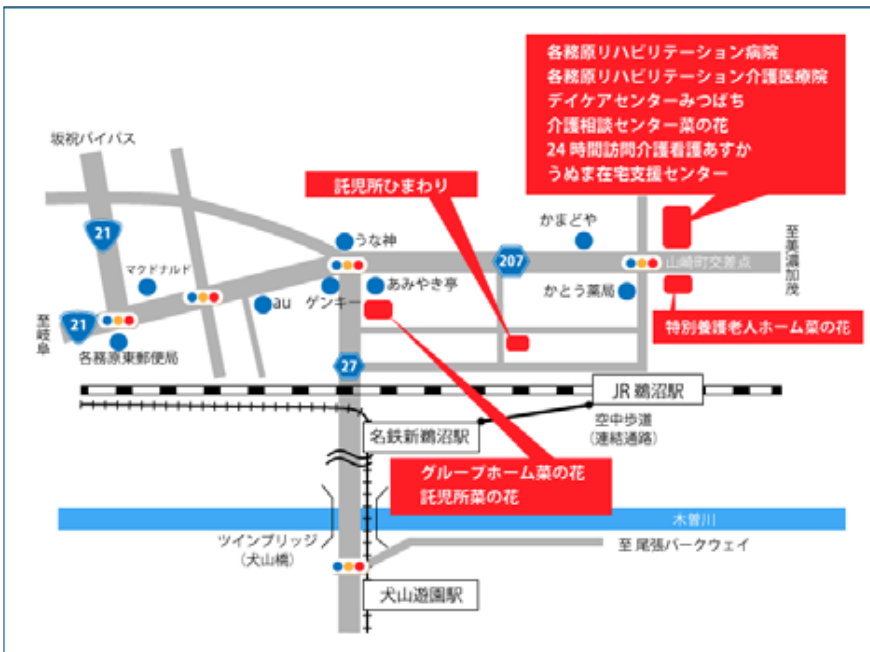
各務原市鵜沼山崎町3-1
TEL 090-5000-0471

託児所菜の花

各務原市鵜沼東町6-10-1
TEL 090-5618-3590



誠道会グループは「鵜沼セーフティネット」を機能させ、地域に根ざした医療と介護を行っています。



交通のご案内

- ◆お車でお越しの方
県道207号各務原美濃加茂線
山崎町交差点東
- ◆バスでお越しの方
各務原市ふれあいバス 鵜沼線
リハビリテーション病院前
- ◆電車でお越しの方
JR 高山本線 鵜沼駅下車
徒歩5分
名鉄各務原線 新鵜沼駅下車 東改札口
徒歩7分
- ◆タクシーでお越しの方
JR 高山本線 鵜沼駅より
タクシーで3分